

# PRB CHARTE GRAPHIQUE

---

MAI 2023



FAÇADE•COLLE & SOL•PEINTURE•ISOLATION•MORTIERS SPÉCIAUX•RESPONSABLE & DURABLE

---



INTRODUCTION.....	3
ZONE DE PROTECTION .....	4
LES COULEURS DU LOGO .....	5
LE LOGO EN NOIR ET BLANC.....	6
L'UNIVERS TYPOGRAPHIQUE .....	7
LE LOGO SUR PHOTO.....	8
LES TAILLES MINIMALES.....	9
LES INTERDITS.....	10
LA PAPETERIE .....	11
MODÈLES DE PRÉSENTATION POWERPOINT .....	12
MODÈLE DE PRÉSENTATION WORD.....	13
CHARTRE GRAPHIQUE IDENTITAIRE .....	14

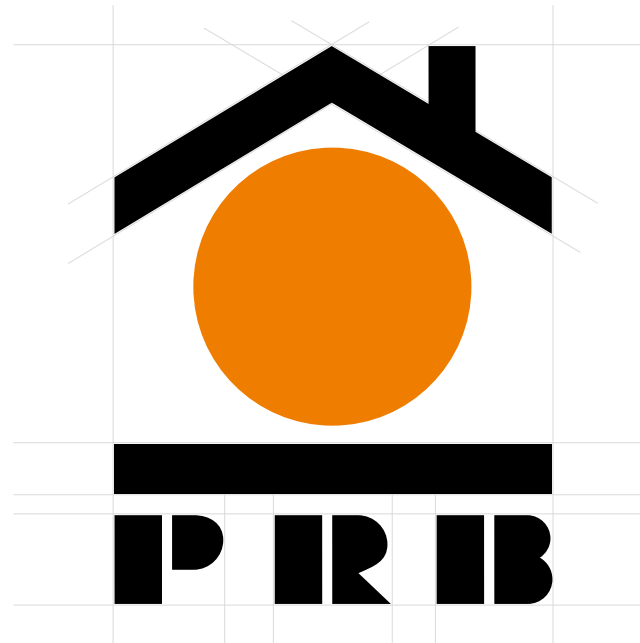
# INTRODUCTION

LE LOGOTYPE PRB  
EST CONSTRUIT SUR LA NOTION  
DE FOYER, STABILITÉ ET  
PROTECTION.

IL EST UTILISÉ POUR SIGNER,  
IDENTIFIER LES PRODUITS  
ET LES DIFFÉRENTS ÉLÉMENTS  
RELATIFS À L'ENTREPRISE PRB

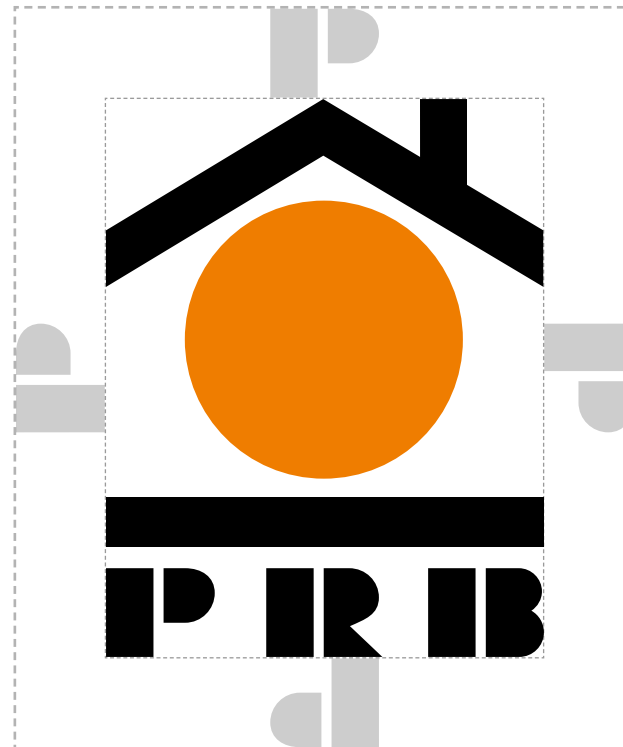
LA CHARTE GRAPHIQUE  
INDIQUE LES DIFFÉRENTES  
UTILISATIONS DU LOGO.  
(TAILLE, COULEUR,  
TYPOGRAPHIE...).

CES DIRECTIVES DOIVENT ÊTRE  
APPLIQUÉES ET RESPECTÉES  
POUR CHAQUE UTILISATION DU  
LOGO.



## ZONE DE PROTECTION

LE LOGO PRB PEUT ÊTRE  
DISPOSÉ LIBREMENT EN  
RESPECTANT LA ZONE DE  
PROTECTION.  
L'ESPACE MINIMUM EST  
REPRÉSENTÉ PAR LA HAUTEUR  
DU « P ».



## LES COULEURS DU LOGO

LE LOGO EST MAJORITAIREMENT UTILISÉ EN ORANGE ET NOIR.

SUR FOND FONCÉ LE LOGO EST EN ORANGE ET BLANC

SUR FOND VIF LE LOGO EST EN NOIR.



LOGO ORIGINAL



LOGO SUR FOND NOIR  
OU SOMBRE



LOGO SUR FOND ORANGE



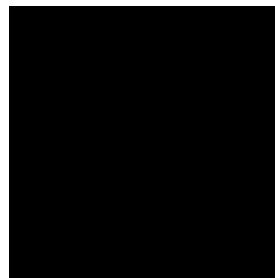
CMJN : 0-0-0-100  
RGB : 0-0-0  
HTML : 000000  
RAL : 9005  
PANTONE :



CMJN : 0-60-100-0  
RAB : 240-125-0  
HTML : EF7D00  
RAL : 2008  
PANTONE : GRAPHISME 3564C  
PACKAGING 151U

## LE LOGO EN NOIR ET BLANC

POUR LES IMPRESSIONS EN NOIR ET BLANC, LE LOGO EST EN NOIR OU BLANC SUR FOND NOIR. ET LE CERCLE EST EN GRIS.



CMJN : 0-0-0-100  
RGB : 0-0-0



CMJN : 0-0-0-50  
RAB : 157 - 157 - 156

## L'UNIVERS TYPOGRAPHIQUE

LE LOGO PRB S'ACCOMPAGNE  
DE TYPOGRAPHIES  
PRINCIPALES ET SECONDAIRES  
AFIN DE RENFORCER L'IDENTITÉ  
DE CELUI-CI.

### POPPINS BOLD

Aa

---

**LA TYPOGRAPHIE POPPINS  
EST UTILISÉE COMME TYPOGRAPHIE  
PRINCIPALE  
ELLE SERA DONC UTILISÉE POUR LE  
TITRAGE EN PRIVILÉGIANT SA VERSION  
BOLD.**

### POPPINS MEDIUM

Aa

---

LA TYPOGRAPHIE POPPINS MEDIUM EST  
UTILISÉE COMME TYPOGRAPHIE  
SECONDAIRE UTILISÉE POUR LE SOUS-  
TITRAGE.

### POPPINS REGULAR

Aa

---

la typographie poppins  
est utilisée comme typographie  
de labeur  
elle sera donc utilisée pour le texte  
courant.

## LE LOGO SUR PHOTO

PRIVILÉGIER LE LOGO ORIGINAL SUR LES PHOTOS. SI LA PHOTO EST TROP FONCÉE, UTILISER LE LOGO ORANGE ET BLANC.

SI CE N'EST PAS POSSIBLE ALORS METTRE LE LOGO DANS UN ENCART BLANC.

SUR LES MAILINGS ET LES COUVERTURES DES BROCHURES LE LOGO PRB SE TROUVE DANS UN ENCART BLANC AVEC LE LOGO FABRICANT FRANÇAIS.



### PRB COULEURS & MATIÈRES

LES SOLUTIONS PRB

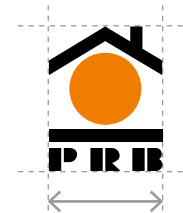
**DÉCORER & HARMONISER**  
en nuancant votre façade



## LES TAILLES MINIMALES

POUR LA COMMUNICATION, LA LARGEUR MINIMALE DU LOGO EST DE 15 MM.

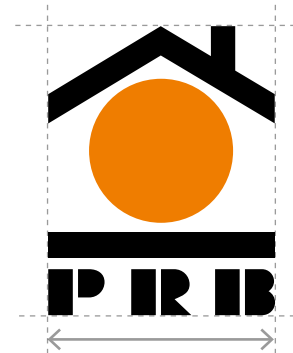
POUR IMPRESSION (BRODERIE, SÉRIGRAPHIE) SUR TEXTILE LA LARGEUR MINIMALE DU LOGO EST DE 30 MM.



LARGEUR MINIMALE  
**15 MM**

---

IMPRESSION



POUR TEXTILE :  
LARGEUR MINIMALE  
**30 MM**

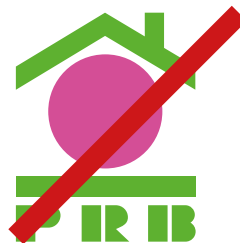
---

TEXTILE

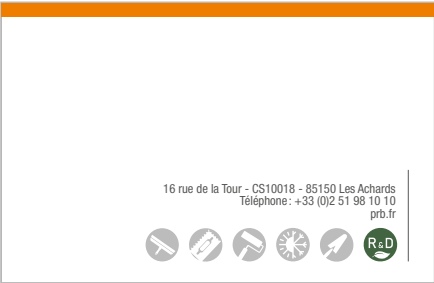
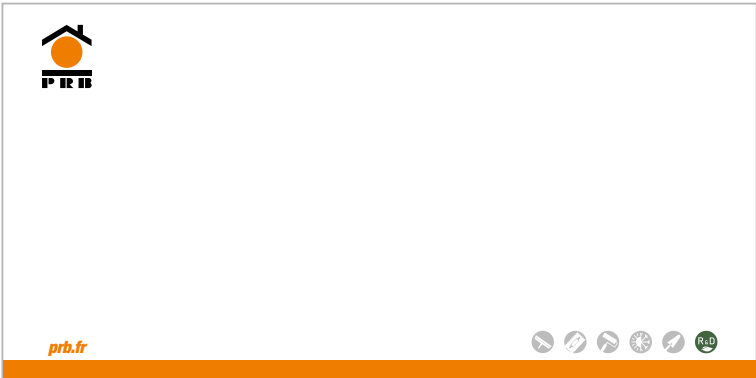
## LES INTERDITS

IL EST INTERDIT DE MODIFIER LA  
COULEUR, DE DÉFORMER ET DE  
CHANGER LA TYPOGRAPHIE DU  
LOGO

IL EST INTERDIT DE METTRE UN  
CONTOUR BLANC AU LOGO



LA PAPETERIE

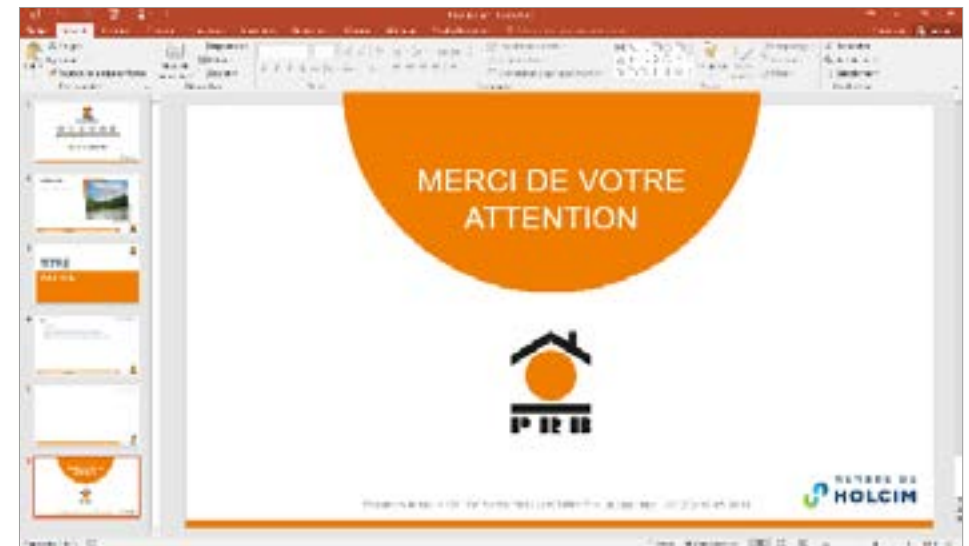
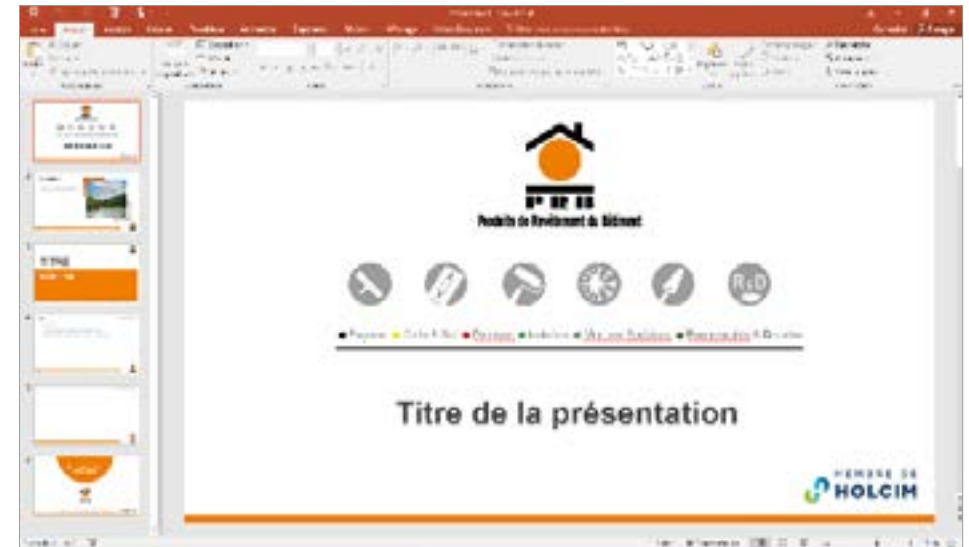


# MODÈLES DE PRÉSENTATION POWERPOINT

DÉCLINABLE EN 2 VERSIONS :

V1: 4X3

## V2: PANORAMIQUE



## MAI2023



# CHARTE GRAPHIQUE IDENTITAIRE





